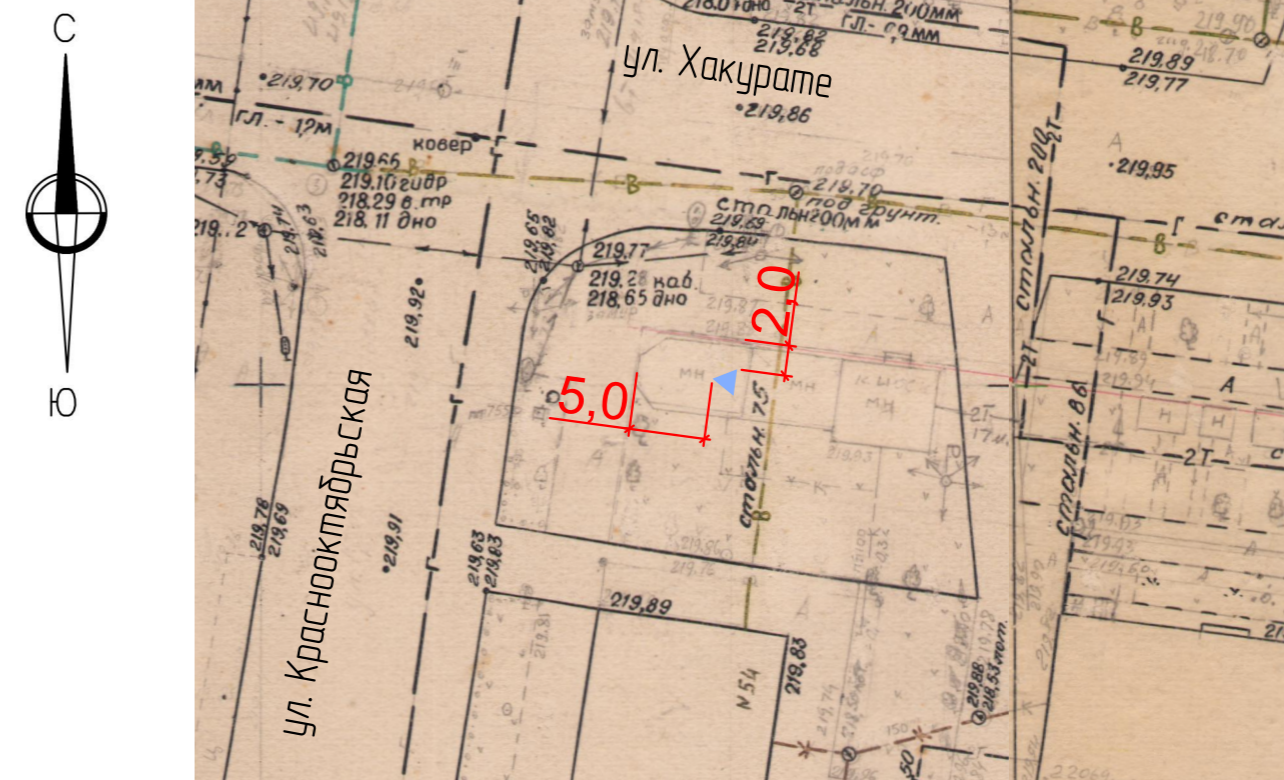




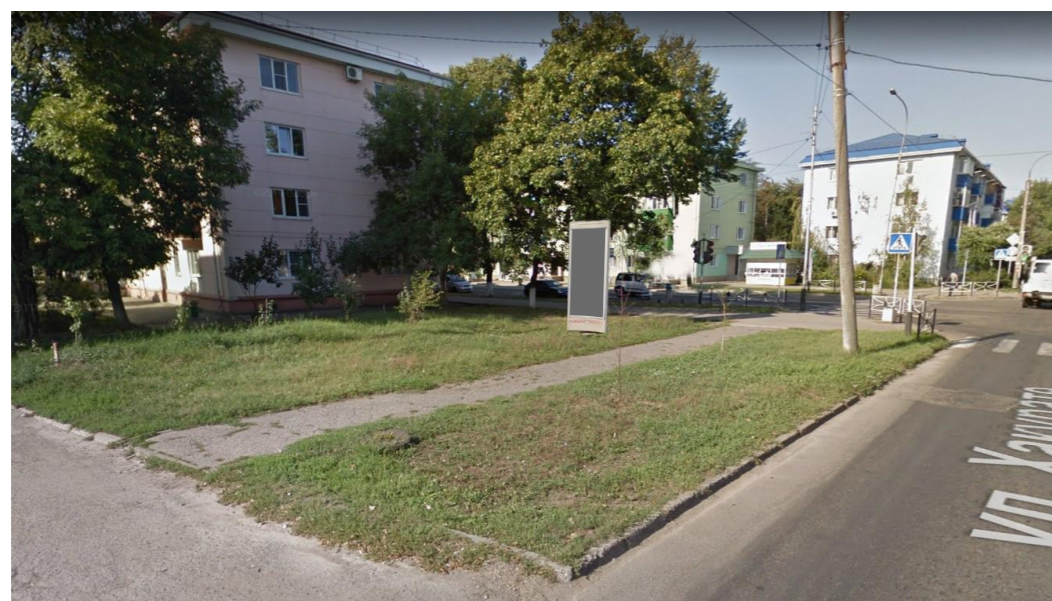
17 – Место установки рекламной конструкции

Карта – схема размещения рекламной конструкции №17
М1:500



Условные обозначения:

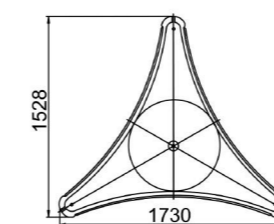
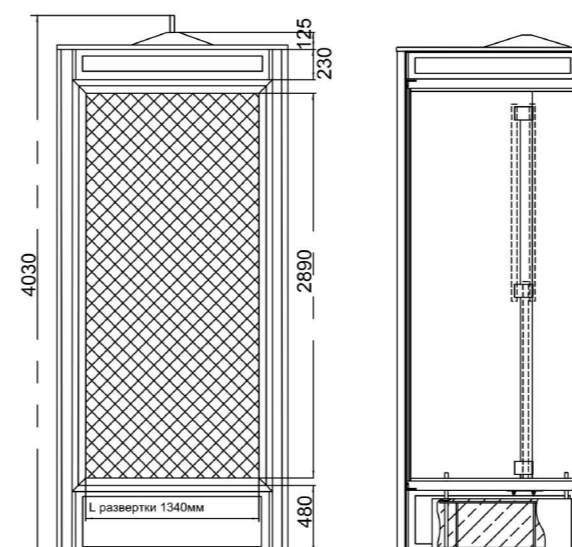
▲ – Место установки рекламной конструкции



ПОЯСНИТЕЛЬНАЯ ЗАПИСКА

Проектируемый объект расположен в центральной части г. Майкопа, по ул. Хакурате, пересечение с ул. Краснооктябрьской в квартале 103
Рельеф площадки проектирования равнинный. Абсолютная отметка поверхности составляет 220,03 м. Проектируемый участок расположен в зеленой зоне, на территории свободной от застройки.
Расстояние от фундамента рекламной конструкции до существующих инженерных коммуникаций составляет не менее 1 м, что обеспечивает безопасную эксплуатацию инженерных коммуникаций.
Расположение рекламной конструкции соответствует ГОСТ Р 52044-2003 «Наружная реклама на автомобильных дорогах и территориях городских и сельских поселений. Общие технические требования к средствам наружной рекламы. Правила размещения.»
Расположение проектируемого объекта выполнено в соответствии с требованиями градостроительных норм и правил, техники безопасности дорожного движения и обеспечивает соблюдение внешнего архитектурного облика сложившейся застройки.

Технические характеристики рекламной конструкции (АФИШНАЯ ТУМБА ТРЕХГРАННАЯ)



ТЕХНИЧЕСКОЕ ОПИСАНИЕ

Афишная тумба трехгранная – отдельно стоящая конструкция (рекламоноситель), с тремя возгнутыми рекламными поверхностями и внутренней подсветкой, для размещения информации.

ОСНОВНЫЕ ХАРАКТЕРИСТИКИ РЕКЛАМНОЙ КОНСТРУКЦИИ:

Рекламное окно выполнено из ударопрочного поликарбоната (3 мм).

РАЗМЕРЫ:

Информационное поле (одно) 1340x2890 мм.

Габаритные размеры (внешние) 4030x1730x1528 мм.

АФИШНАЯ ТУМБА ТРЕХГРАННАЯ:

Афишная тумба трехгранная представляет собой конструкцию, собранную из алюминиевых профилей и пластиковых обрамлений. Створки и стойки рекламной тумбы выполнены из алюминиевого профиля и покрыты полимерным порошковым напылением. Цвет напыления – серый

Система специальных алюминиевых профилей, применение двойной системы уплотнителей и форма пластиковых обрамлений исключают возможность затекания воды вовнутрь.

ФУНДАМЕНТ:

Для установки рекламной тумбы не требуется проведение земляных работ, она может устанавливаться на неподготовленную поверхность. Конструкция должна быть пригружена бетонным блоком.

ОСВЕЩЕНИЕ:

Светодиодная подсветка.

Изм.	Кол.	Лист	№ док.	Подпись	Дата	09 - 15-	АД	Лист
						Схемы размещения рекламных конструкций на земельных участках на территории муниципального образования "Город Майкоп"		
						Рекламная конструкция №17		